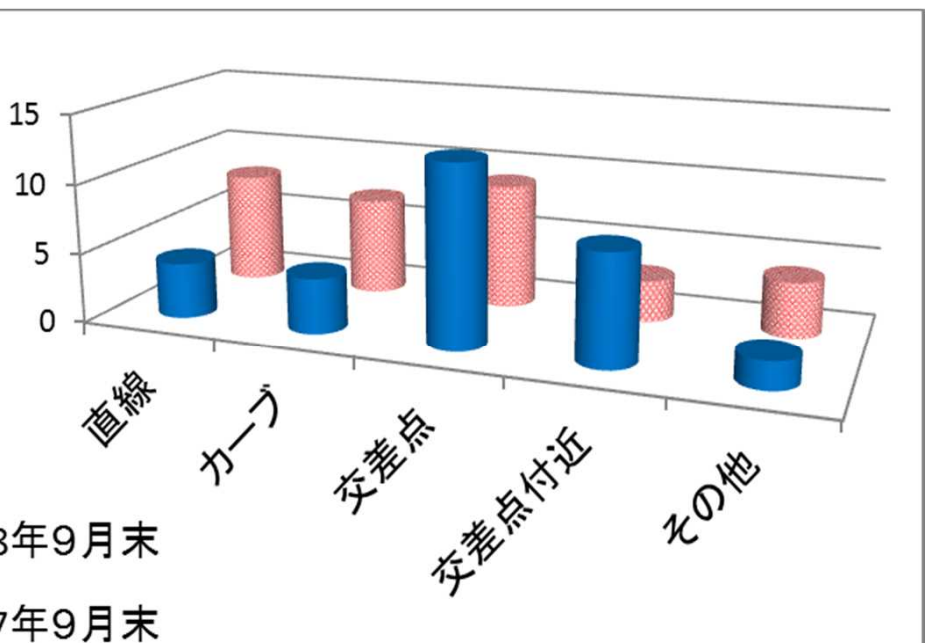


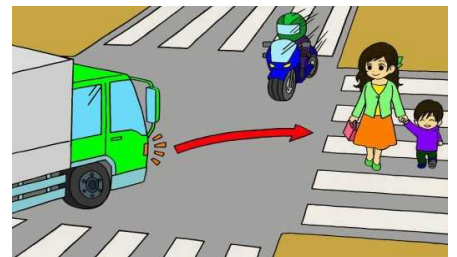
## 交差点・交差点付近での事故が多く発生しています！

### 交通死亡事故の発生状況（道路形状別）

確実な安全確認を  
お願いします！  
「もう一度  
左右の確認  
交差点」



【運転者】 交差点では他の車両や歩行者の  
有無等を確実に確認しましょう！



【歩行者】 横断歩道等を横断する際は  
手を挙げて横断の意思を示しましょう！



10月から12月まで「交通安全もみじ作戦」を推進しています。

詳しくは、ホームページをご覧ください。

<http://www.police.pref.nagasaki.jp/police/kotsu-anzen/momiji/>

